


RAPPORT DE TEST DE / REPPORT BY		TEST EXIGA Didier	Date	08-déc-09	
MARQUE / MANUFACTORY		AXISPARA	MODELE / MODEL	SIRIUS	
Procédure	Poids min détrimé/ min weight trim out	PTV	120 kg	TAILLE /SIZE	BIPLACE
HARNAIS	SUP AIR EVO XC2	TYPE	abs	VENTRALE	42 cm
			TEULIER Vincent Le Quoay 31110 SAINT PAUL D'OUAIL - FRAN		Niveau /Level
			teulier.v.s@wanadoo.fr		B

Tab 3 Classification du comportement d'un parapente pour l'essai de gonflage-décollage / Measurements and possible ranges in the inflation/take-off test in the inflation/take-off test

- 1 Comportement en élévation /Rising
if et régulier / Smooth, easy and constant rising **A**
- 2 Technique de décollage spéciale requise / Special take off technique required
non / No **A**

Tab 5 — Classification du comportement d'un parapente pour l'essai d'atterrissage / Classification of a paraglider's behaviour in the landing test

- Technique d'atterrissage spéciale requise / Special landing technique required
non / No **A**

Tab 7 — Classification du comportement d'un parapente pour l'essai de vitesses en vol droit / Measurements and possible ranges in the speeds in straight flight test

- Mesure et évaluation / Measurement and ranges
- 1 Vitesse bras hauts supérieure à 30 km/h /Trim speed more than 30 km/h
Oui / Yes **A**
- 2 Plage de vitesse aux commandes supérieure à 10 km/h / Speed range using the
Oui / Yes **A**
- 3 Vitesse minimum / Minimum speed
inférieure à 25 km/h / Less than 25 km/h **A**

Tab 9 — Classif du comportement d'un parapente pour l'essai de débattement/effort aux commandes / Classification of a paraglider's behaviour in the control movement test

- poids max. en vol / Max. weight in flight sup à 100 kg / greater than 100 kg
sant supérieur à / increasing greather than 65 cm **A**

Tab 15 — Classification du comportement d'un parapente pour l'essai de stabilité et d'amortissement en roulis / Classification of a paraglider's behaviour in the roll stability

- Oscillations
amorties / Reducing **A**

Tab 17 — Classification du comportement d'un parapente pour l'essai de stabilité en virage modéré / Classification of a paraglider's behaviour in the stability in gentle spirals test

- Tendance au retour en vol droit / Tendency to return to straight flight
sortie spontanée / Spontaneous exit **A**

Tab 19 — Classification du comportement d'un parapente lors de l'essai de mise en virage en 360° engagé rapide / Classification of a paraglider's behaviour in the behaviour in a steeply banked turn test

- Taux de chute après deux virages / Sink rate after two turns
12 to 14 m/s **A**

Tab 21 — Classification du comportement d'un parapente pour l'essai de fermeture frontale symétrique / Classification of a paraglider's behaviour in the symmetric front collapse test

- Entrée / Entry
Bascule arrière inférieure à 45° / Rocking back less than 45° **A**
- Sortie / Recovery
spontanée, inférieure à / Spontaneous in less than 3 s **A**
- Angle d'abattée en sortie / Dive forward
abattée comprise entre 0 et 30° maintien de la trajectoire / Dive forward 0° to 30° Keeping course **A**
- Cascade effective / cascade occure
non / no **A**

**Tab 23 — Classification du comportement d'un parapente pour l'essai de sortie de phase parachutale /
Classification of a paraglider's behaviour in the exiting deep stall (parachutal stall) test**

1 Phase parachutale accomplie / Deep stall achieved	oui / yes	A
2 Sortie / recovery	e, inférieure à 3 s / Spontaneous in less than 3 s	A
3 Angle d'abattée en sortie / Dive forward	abattée comprise entre 0 et 30° / Dive forward 0° to 30°	A
4 Changement de trajectoire / change of	changement de trajectoire inférieur à 45° / Changing course less than 45°	A
5 Cascade effective / cascade occure	non / no	A

Tab 25 — Classif du comportement d'un parapente pour l'essai de sortie de passage aux grands angles d'incidence / Classification of a paraglider's behaviour in the high angle of attack recovery

1 Sortie / recovery	spontanée, inférieure à 3 s / Spontaneous in less than 3s	A
2 Cascade effective / cascade occure	non / no	A

Tab 27 — Classification du comportement d'un parapente pour l'essai de décrochage stabilisé maintenu / Classification of a paraglider's behaviour in the full stall test

1 Angle d'abattée en sortie / Dive forward angle on exit	abattée comprise entre 0 et 30° / Dive forward 0 et 30°	A
2 Fermeture / collapse	pas de fermeture / No collapse	A
3 Cascade effective (autre qu'une fermeture) / Cascade occurs (other than collapses)	non / no	A
4 Bascule en arrière / Rocking back	Inférieure à 45° / Less than 45°	A
5 Tension des suspentes / Line tension	tension de la plupart des suspentes / Most lines tight	A

**Tab 29 — Classification du comportement d'un parapente pour l'essai de fermeture asymétrique /
Classification of a paraglider's behaviour in the asymmetric collapse test 50 %**

Changement de trajectoire avant regonflement & Angle d'abattée ou de roulis maximum / Change of course until re-inflation Maximum dive forward or roll angle	inférieur à 90° abattée ou roulis compris entre 0 et 45° / Less then 90° Dive or roll angle 0° to 45	A
Comportement au regonflement / Re-inflation behaviour	regonflement spontané / Spontaneous re-inflation	A
Changement total de trajectoire / Total change of course	inférieur à 360° / Less than 360°	A
fermeture effective du côté opposé / Collapse on the opposite side occurs	non / no	A
Twist effectif / Twist occurs	non / no	A
Cascade effective / Cascade occurs	non / no	A

Tab 29 — Classification du comportement d'un parapente pour l'essai de fermeture asymétrique 75 % / Classification of a paraglider's behaviour in the asymmetric collapse test 75%

Changement de trajectoire avant regonflement & Angle d'abattée ou de roulis maximum / Change of course until re-inflation Maximum dive forward or roll angle	compris entre 90 et 180° abattée ou roulis compris entre 15 et 45° / 90° to 180° Dive or roll angle 15° to 45° B	
Comportement au regonflement / Re-inflation behaviour	regonflement spontané / Spontaneous re-inflation	A
Changement total de trajectoire / Total change of course	inférieur à 360° / Less than 360°	A
fermeture effective du côté opposé / Collapse on the opposite side occurs	non / no	A
Twist effectif / Twist occurs	non / no	A

Tab 31 — Clas pour l'essai de contrôle de trajectoire avec fermeture asymétrique maintenue / Classification of a paraglider's behaviour in the directional control with a maintained asymmetric collapse test

- | | | |
|--|------------------|----------|
| 1 Capacité à voler droit / Able to keep course | oui | A |
| 2 virage à 180° en 10 s, du côté opposé à la fermeture / 180° turn away from the | oui / yes | A |
| 3 Pourcentage de commande entre le virage et le départ en vrille ou en décrochage / supérieur à 50% du débattement aux commandes symétrique / More than 50 % of the symmetric control travel | | A |

Tab 33 — Classification du comportement d'un parapente pour l'essai de tendance à la vrille bras hauts/ Classification of a paraglider's behaviour in the trim speed spin tendency test

- | | | |
|--------------------------------|-----------------|----------|
| Vrille effective / Spin occurs | non / no | A |
|--------------------------------|-----------------|----------|

Tab 35 — Classification du comportement d'un parapente pour l'essai de tendance à la vrille à basse vitesse / Classification of a paraglider's behaviour in the low speed spin tendency test

- | | | |
|--------------------------------|-----------------|----------|
| Vrille effective / Spin occurs | non / no | A |
|--------------------------------|-----------------|----------|

Tab 37 — Classification du comportement d'un parapente pour l'essai de sortie d'une vrille développée / Classification of a paraglider's behaviour in the recovery from a developed spin test

- | | | |
|---|--|----------|
| Angle de rotation en vrille après relâchement des commandes / Spin rotation angle | | |
| 1 after release | sort de la vrille en moins de 90° / Stops spinning in less than 90° | A |
| 2 Cascade effective / Cascade occurs | non / no | A |

Tab 39 — Classification du comportement d'un parapente pour l'essai de décrochage aux B / Classification of a paraglider's behaviour in the B-line stall test

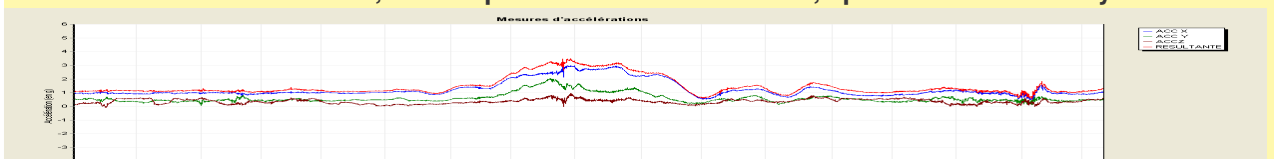
- | | | |
|---|--|----------|
| 1 Changement de trajectoire avant relâchement / Change of course before release | changement de trajectoire inférieur à 45° / Changing course less than 45° | A |
| 2 Comportement avant relâchement / Behaviour before release | maintien de stabilité avec envergure droite / Remains stable with straight span | A |
| 3 Sortie / recovery | spontanée, inférieure à 3 s / Spontaneous in less than 3 s | A |
| 4 Angle d'abattée en sortie / Dive forward angle on exit | abattée comprise entre 0 et 30° / Dive forward 0° to 30° | A |
| 5 Cascade effective / Cascade occurs | non / no | A |

Tab 41 — Classification du comportement d'un parapente pour l'essai des grandes oreilles / Classification of a paraglider's behaviour in the big ears test

- | | | |
|---|---|----------|
| 1 Procédure d'entrée / Entry procedure | commandes spécifiques / Dedicated controls | A |
| 2 Comportement pendant les grandes oreilles / Behaviour during big ears | vol stable / Stable flight | A |
| 3 Sortie / recovery | spontanée, inférieure à 3 s / Spontaneous in less than 3 s | A |
| 4 Angle d'abattée en sortie / Dive forward angle on exit | abattée comprise entre 0 et 30° / Dive forward 0° to 30° | A |

Tab 45 — Classification du comportement d'un parapente pour l'essai en sortie de spirale engagée / Classification of a paraglider's behaviour in the behaviour exiting a steep spiral test

- | | | |
|--|--|----------|
| 1 Tendance au retour au vol droit / Tendency to return to straight flight | sortie spontanée / Spontaneous exit | A |
| 2 Angle de rotation pour retrouver le vol normal / Turn angle to recover normal flight | inférieur à 720°, sortie spontanée / Less than 720°, spontaneous recovery | A |



Tab 47 — Classification du comportement d'un parapente pour l'essai de commandes de direction alternatives / Classification of a paraglider's behaviour in the alternative means of directional

1 Virage à 180° possible en 20 s / 180° turn achievable in 20 s

oui / yes

A

2 Décrochage ou vrille effectif / Stall or spin occurs

non / no

A